



OPINIA Nr: BEL-1037/2021

z dnia: 2021/10/19

Rzecznawca : dr hab. inż. Krzysztof Parczewski

Zleceniodawca: Urząd Gminy w Łodygowicach

Adres: Piłsudskiego 75, 34-325 Łodygowice

Zadanie: Ocena stanu technicznego i określenie wartości rynkowej pojazdu

PODSTAWA OPINII

Zlecenie telefoniczne

Uwagi:

- ▲ Niniejsza ekspertyza służy wyłącznie do oszacowania wartości rynkowej przedmiotu wyceny i nie może być wykorzystywana do innego celu.
- ▲ Rzecznawca nie bierze odpowiedzialności za wady ukryte (fizyczne i prawne).
- ▲ Rzecznawca nie bierze odpowiedzialności za skutki wynikające z dalszego użytkowania przedmiotu wyceny.
- ▲ Powyższa wycena nie jest ekspertyzą stanu technicznego przedmiotu wyceny i za taką nie może być uznawana, w szczególności nie może być traktowana jako gwarancja sprzedaży przedmiotu wyceny za oszacowaną wartość.
- ▲ Nie weryfikowano odczytanego stanu licznika z zapisami w urządzeniach elektronicznych pojazdu.
- ▲ Niniejsza wycena została sporządzona na podstawie oględzin wycenianego przedmiotu w warunkach występujących w miejscu jego udostępnienia.
- ▲ Wycenę przeprowadzono w oparciu o dostarczoną dokumentację oraz badania organoleptyczne wycenianego obiektu. Nie przeprowadzono badań diagnostycznych oraz weryfikacji warsztatowej przedmiotu wyceny.
- ▲ Niniejsza wycena nie może być publikowana w całości lub w części w jakimkolwiek dokumencie, bez zgody wykonawców i bez uzgodnienia z nimi formy i treści publikacji.
- ▲ Nie badano tytułu użytkowania ani własności przedmiotu wyceny, w tym ewentualnego ograniczenia praw rzeczowych. Nie badano również poprawności zainstalowania tabliczki znamionowej i numerów identyfikacyjnych obiektu oraz nie weryfikowano prawdziwości danych tam podanych.

DANE IDENTYFIKACYJNE POJAZDU

Dane: [O] X-2021

Marka: FIAT

Rok produkcji: 2008

Model: Panda 1.2 MR`03

Wersja: Dynamic

Nr rejestracyjny: SZY 40F8

Rodzaj pojazdu: Samochód osobowy

VIN: ZFA16900001240582

Nr INFO-EKSPERT	045-01295
Data pierwszej rejestracji	2009/01/13
Przebieg podany	162000 km
Okres eksploatacji pojazdu (09/01/13-21/10/19)	153 mies.
Kolor powłoki lakierowej, (rodzaj lakieru)	liliiowy 2-warstwowy z efektem metalicznym
Oznaczenie typu	169
Dop. masa całkowita	1305 kg
Rodzaj nadwozia	minivan 5 drzwiowy
Jednostka napędowa	z zapłonem iskrowym (wtrysk)
Pojemność / Moc silnika	1242 ccm / 44kW (60KM)



Liczba cylindrów / Układ cylindrów / Liczba zaworów 4 / rzędowy / 8
 Rodzaj skrzyni biegów manualna
 Rodzaj napędu przedni (4x2)

WYPOSAŻENIE STANDARDOWE (2008.09-2008.12)

L.p.	Nazwa elementu wyposażenia	L.p.	Nazwa elementu wyposażenia
1	Fotel kierowcy z regulacją wysokości	12	Poduszka powietrzna pasażera
2	Gniazdo 12V	13	Poduszki powietrzne boczne
3	Immobilizer	14	Przygotowanie do montażu radia
4	Klimatyzacja	15	Radioodtwarzacz CD
5	Kolumna kierownicy regulowana	16	Szyba tylna ogrzewana
6	Konsola centralna	17	Szyby atermiczne
7	Listwy boczne	18	Wspomaganie układu kierowniczego zmienne elektryczne
8	Lusterka zewnętrzne regulowane elektrycznie	19	Wycieraczka szyby tylnej
9	Oparcie siedzeń tylnych składane	20	Zamek centralny zdalnie sterowany
10	Opony 155 R13	21	Zderzaki w kolorze nadwozia
11	Poduszka powietrzna kierowcy		
L.p.	Nazwa pakietu / elementu pakietu wyposażenia standardowego		
1	ABS + EBD - system dystrybucji siły hamowania ABS - system zapobiegający blokowaniu kół System dystrybucji siły hamowania elektroniczny EBD		
2	Szyby przednie regulowane elektrycznie + zamek centralny Szyby przednie regulowane elektrycznie Zamek centralny		

WYPOSAŻENIE DODATKOWE

L.p.	Nazwa elementu wyposażenia	Wartość [PLN]
1	Lakier metalizowany	228

STAN TECHNICZNY POJAZDU

W wyniku oględzin pojazdu stwierdzono następujący stan techniczny:

1. Błotnik przedni, lewy - porysowany i wgięty,
2. Drzwi przednie prawe - zarysowane i wgięte,
3. Drzwi przednie lewe - zarysowane i wgięte,
4. Drzwi tylne prawe - zarysowane i wgięte,
5. Błotnik tylny, prawy - porysowany i wgięty; ogniska korozji,
6. Zderzak przedni - porysowany,
7. Zderzak tylny - porysowany,
8. Lusterko lewe - porysowane,
9. Koło kierownicy - złuszczone powłoka,
10. Pokrycie tapicerskie fotela - przetarte
11. Akumulator - rozładowany
12. Alternator - uszkodzony,
13. Osłona dźwigni zmiany biegów - zużyta,
14. Klamka drzwi lewych - czarna (nie lakierowana)

KOREKTY

WARTOŚĆ BAZOWA BRUTTO (161 mies.)	9 450 PLN
KOREKTA ZA WYPOSAŻENIE DODATKOWE	228 PLN

Wyposażenie pojazdu powoduje powiększenie wartości pojazdu, gdy jest wyposażeniem ponadstandardowym oraz jest sprawne, czyli zdolne do spełnienia swojej funkcji. Wielkość korekty wartości bazowej, związanej z wyposażeniem dodatkowym pojazdu została określona na podstawie udziału tego wyposażenia w wartości standardowo wyposażonego nowego pojazdu z uwzględnieniem amortyzacji pojazdu i zwiększonej amortyzacji jego wyposażenia.

KOREKTA ZA PIERWSZĄ REJESTRACJĘ 350 PLN

Korekta uwzględnia wpływ daty pierwszej rejestracji pojazdu (pierwszego dopuszczenia do ruchu po zakupieniu pojazdu nowego) na jego wartość. Przyjmuje się, że pojazd bazowy został zarejestrowany po raz pierwszy 2008/05/15. Pojazd wyceniany został zarejestrowany 8 miesięcy później, zatem jego okres eksploatacji jest krótszy od okresu eksploatacji pojazdu bazowego i stąd wynika dodatnia korekta wartości.

KOREKTA ZA PRZEBIEG - 80 PLN

Korekta uwzględnia wpływ przebiegu pojazdu na jego wartość. Wartość bazowa (skorygowana o wpływ pierwszej rejestracji) została określona dla przebiegu normatywnego 158 400 km. Zweryfikowany przebieg wycenianego pojazdu jest większy od normatywnego o 3 600 km. Powoduje to zastosowanie korekty wartości w wysokości -0,79%.

KOREKTY RÓŻNE - 6 322 PLN

W tym:	[%]	Wart. [PLN]
Konieczne naprawy pojazdu	-63,5	-6 322

Konieczność wykonania naprawy wycenianego pojazdu jest podstawą do obniżenia jego wartości w stosunku do wartości pojazdu sprawnego. O wielkości korekty decyduje koszt naprawy przywracającej pojazd do stanu technicznego odpowiedniego do okresu użytkowania pojazdu, jego przebiegu i ogólnego stanu technicznego.

Wartość rynkowa brutto wyżej zidentyfikowanego pojazdu, określona na dzień wykonania opinii wynosi:

3600 PLN

(słownie: trzy tysiące sześćset złotych)

w tym VAT (23,0%) 673,17 PLN

Wartość określono na podstawie:

- notowań wartości rynkowych z bazy pojazdów "Komputerowego Systemu INFO-EKSPERT" na X-2021 zaakceptowanych przez wykonawcę opinii,
- korekt mających wpływ na wartość pojazdu.

Wycenę sporządził:

RZECZOZNAWCY
Techniki Samochodowej i Ruchu Drogowego
"EKSPERT" Sp. z o.o.
ul. Ogrodowa 13, tel. 33 812 52 11
43-300 BIELSKO-BIAŁA
NIP 547 604-67-23 111

Rzecznawca certyfikowany
(Cert. 003/00, RS000132)
2016 STOWARZYSZENIE RZECZOZNAWÓW I
SAMOCHODOWEJ I RUCHU DROGOWEGO
Oddział Bielsko-Biała
dr hab. inż. Krzysztof PARCZEWSKI
CERTYFIKOWANY RZECZOZNAWCA
SAMOCHODOWY CCRS nr 003/00
dr hab. inż. Krzysztof Parczewski

DOKUMENTACJA FOTOGRAFICZNA

do opinii nr: BEL-1037/2021

z dnia: 2021/10/19

DANE IDENTYFIKACYJNE POJAZDU

Dane: [O] X-2021

Marka: FIAT

Rok produkcji: 2008

Model: Panda 1.2 MR '03

Wersja: Dynamic

Nr rejestracyjny: SZY 40F8

Rodzaj pojazdu: Samochód osobowy



101_0789



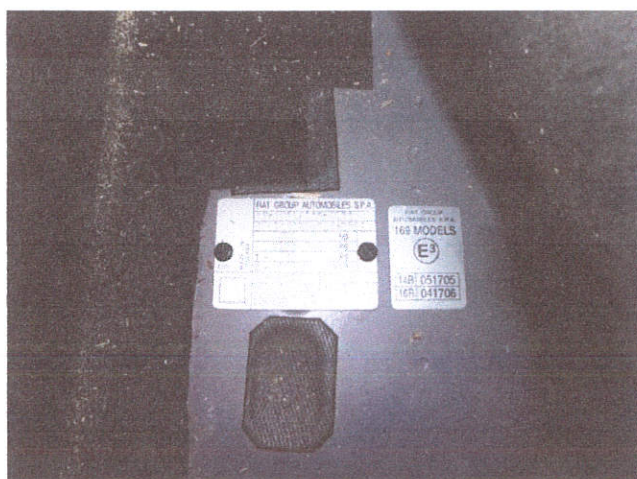
101_0787



101_0788



101_0790



101_0800



101_0799



101_0791



101_0792



101_0793



101_0794



101_0795



101_0796



101_0797



101_0801



101_0805



101_0804



101_0802

RZECZNIKOWA
Technika Samochodowej i Maszyn Drogowych
"EKSPERT" Sp. z o.o.
ul. Ogrodowa 13, tel. 33 812 52 11
43-300 BIELSKO-BIALA
NIP 547-004-67-23 111

2016
SILOWANY WOPN RZECZNIKOWY TECHNIKI
SAMOCHODOWEJ I MASZYN DROGOWYCH
Oddzial Bielsko-Biala
dr hab. inż. Krzysztof PARCZEWSKI
CERTYFIKOWANY RZECZNIKOWY
SAMOCHODOWY CPDS nr 00709

